

## ERZÄHLSTATION Messpegel

### WOVON ERZÄHLT DIESER ORT?

Vom Messen der Wasserführung als Planungsgrundlage

- für technische Maßnahmen
- für den Hochwasserschutz



Pegel Bonnstraße; Meßeinrichtung; Aufnahme vom 18. Juli 2013

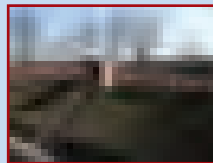


Satellitenbild Landsat 5 und 7 pan; mit frdl. Unterstützung des DFD

Wichtige Planungsgrundlagen für ein zuverlässiges Wassermanagement sind Messungen von Wasserständen. Am Randkanal sind mehrere Messpegel eingerichtet, drei davon in einem Pegelhäuschen. Gemessen werden die Höhe des Wasserspiegels und im Bedarfsfall die Fließgeschwindigkeit (siehe alte Messeinrichtung im Bild oben). Daraus lassen sich die Wassermengen berechnen, die durch den Kanal strömen.



Pegel Bonnstraße



Pegel Hochwasserrückhaltebecken



Pegel nördlich Lövenich